

## Manuale configurazione utente MiiWiFi Router



In questo tutorial impareremo come configurare il nostro router wireless per fornire connettività senza fili.

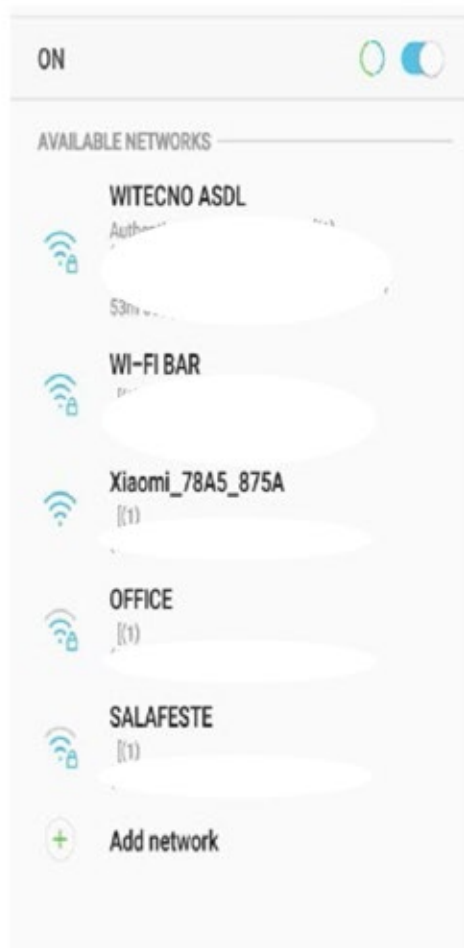
## 1) Alimentare il router

Iniziare con alimentare il router e inserire il cavo proveniente dall' antenna nella porta Blu



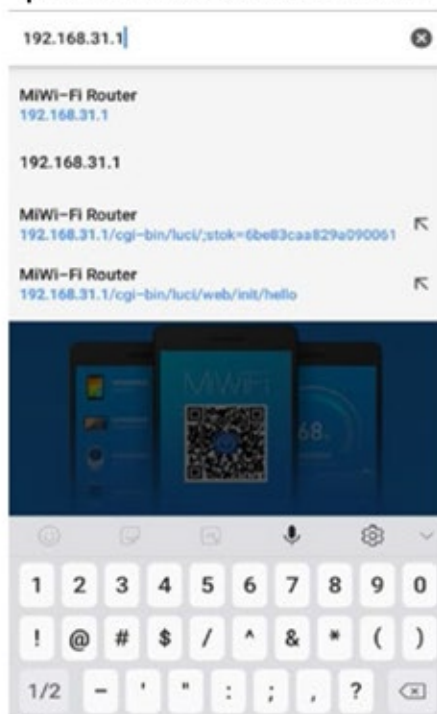
## 2) Collegarsi alla rete di base del router

Entrare nelle impostazioni di rete dello smartphone e selezionare la rete wireless Xiaomi\_XXXX\_XXXX



### 3) Accedere al router

Aprire il browser e digitare 192.168.31.1,  
premere sul tasto invio.



### 4) Accettare le condizioni

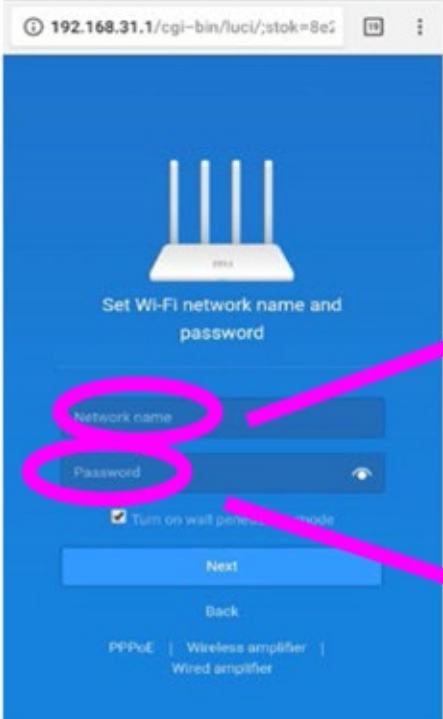
Togliere la spunta a -Join User ecc. - e premere  
sul tasto Agree centrale.



## 5) Configurazione wireless

Inserire il nome della rete e la password negli appositi campi, **CONTROLLARE LA PASSWORD.**

Premere il tasto Next



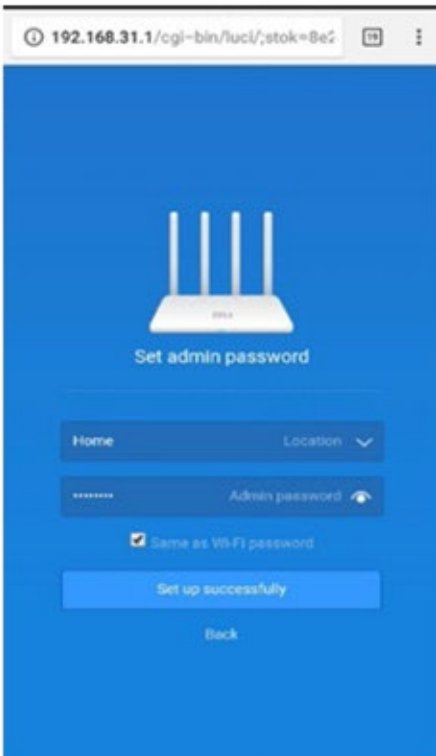
Nome Rete

Lasciare invariata la spunta Turn on wall penetration mode

Password della Rete

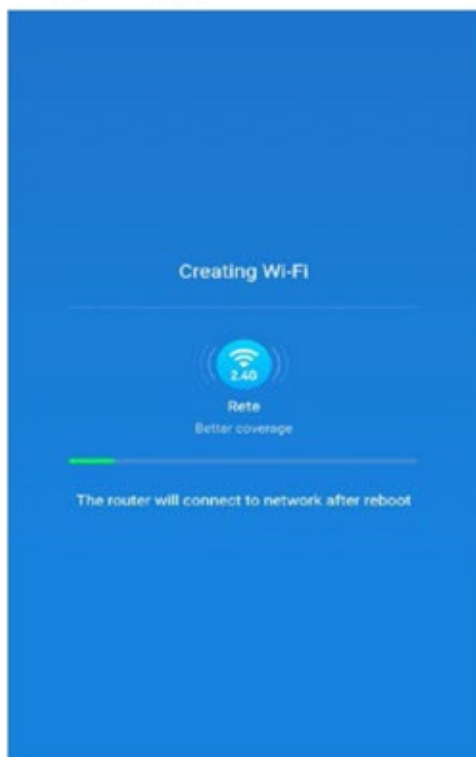
## 6) Configurazione password router

Abilitare la spunta - Same as Wi-Fi Password - e premere su Set up Successfully



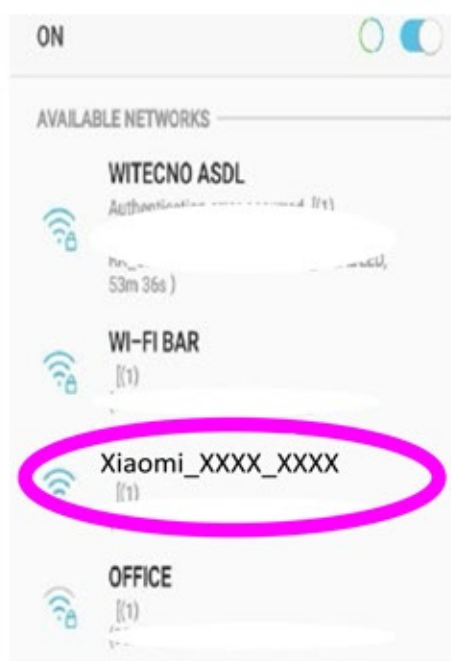
## 7) Configurazione eseguita

Attendere il caricamento della barra verde, che confermerà l'avvenuto riavvio del router e passare al passaggio successivo.



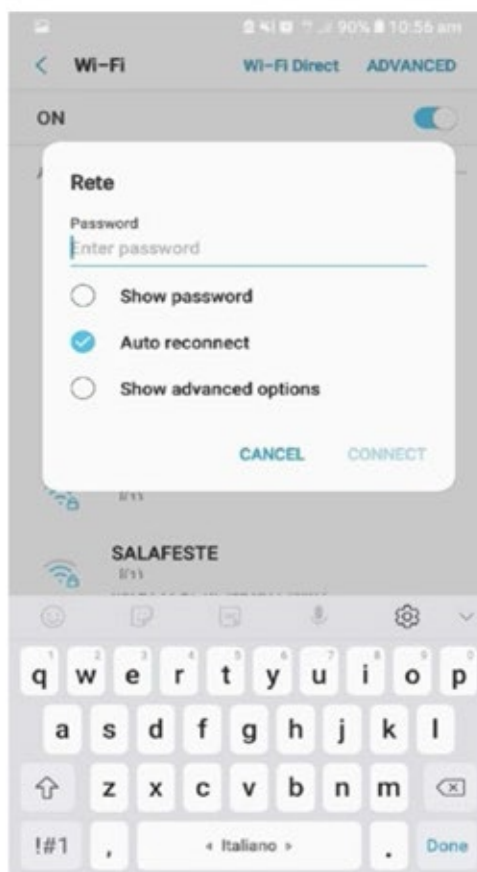
## 8) Connessione alla rete appena configurata

Premere sul nome della rete configurata in precedenza



## 9) Connessione alla rete appena configurata

Immettere la password precedentemente configurata nel campo password e premere sul tasto invio, attendere che lo smartphone si connetta alla rete.



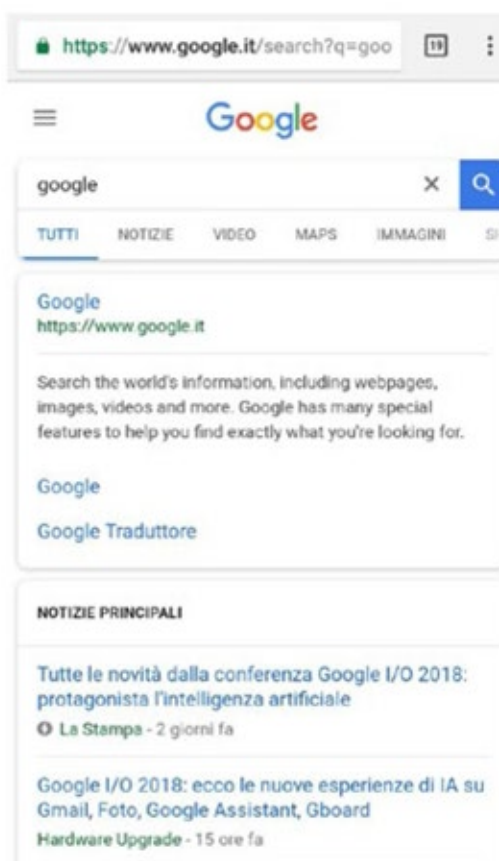
## 10) Connesso correttamente alla rete





## 9) Testare la connettività

Aprire il browser e navigare verso google.it e testare la connettività di rete.



## 10) The END

Grazie per aver seguito questo tutorial speriamo di essere stati quanto più chiari possibile e che tu sia riuscito a configurare il tuo Access Point.

***Per qualsiasi informazione il nostro servizio tecnico resta disponibile dal Lun al Ven dalle 9.30 alle 17.30 e il sabato dalle 9.30 alle 15.00.***